

落合病院ニュース



# 新病院開院に向けて



当院の移転新築工事が、完成間近になっています。病院建物は完成し、たたいま内装工事を着々と進めています。

今後は外構工事が並行して進められ、本年2月末には工事完了の予定です。

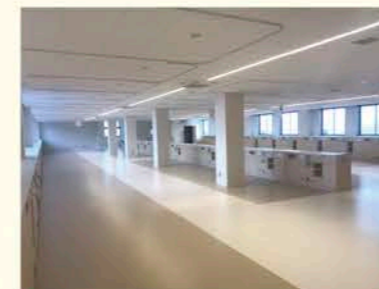
開院は6月1日。6月3日より診療開始を予定しています。

新病院は、1階に外来診療部門、健診、腎センター、厨房、病院管理部門、2階には、3つの病棟とリハビリテーション部門が主な配置で、3階が屋上となります。

駐車場は、377台収容で、敷地内に調剤薬局の設置やコミュニティバスの乗入れも行われます。

また、病院敷地周囲には、職員駐車場を2か所(災害時用ヘリポート兼用)計画しており、昨年12月より工事着工、順次工事を進めてまいります。

4月からは物品搬入を行います。近隣の皆様に配慮のうえ遂行いたしますので、ご理解のほどよろしく願います。



▲ 腎センター



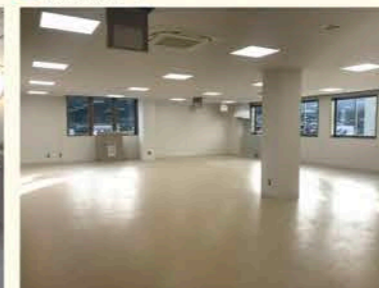
▲ 外来廊下



▲ 車寄せ



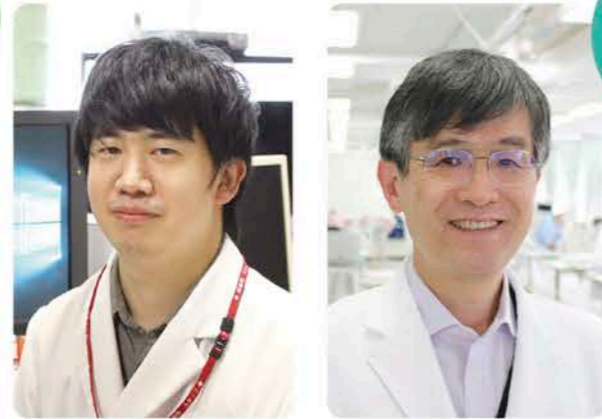
▲ 機械浴室



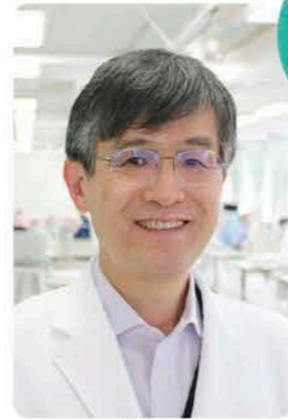
▲ リハビリ室

## 落合病院 TOPICS 1

### 新任医師のご紹介



常勤医  
まつばら ちさと  
**松原 千哲**  
内科医師



常勤医  
いけだ ひろし  
**池田 弘**  
内科医師  
透析専門医、消化器病専門医

## TOPICS 3

### 2年間の研究成果を発表!

昨年11月19日(木)第31回目となる院内看護研究発表会を開催しました。当院では、看護の質の向上を目的として、2年間にわたってそれぞれのテーマで研究した成果を発表します。

今回は、2階病棟より「内服管理選択判断基準フローチャートを使用して」、療養病棟より「オシメ使用による「AD」発生を予防するための陰部ケア統一とその効果」、外来より「外来における中途採用看護師、異動看護師育成の見える化に向けての取り組み」の3席の発表がありました。

発表後には活発な質疑応答があり、新見公立大学看護学科の塩見和子先生に講評をいただきました。



## TOPICS 2

### CSセットのご案内

落合病院では、院内感染対策と患者様の負担軽減を目的として、昨年よりCS(ケアサポート)セットを導入しています。

CSセットは、ご入院患者様が入院時に必要となる衣類やタオル類、日用品、紙おむつ類を日額定額制のレンタルでご利用いただけるサービスです。CSセットを利用いただくことで、入院準備、補充のお手間が大幅に軽減されるだけでなく、衣類、タオル類はすべて洗濯付きでご利用いただけます。

契約は病院ではなく専用業者様との契約になります。柔軟な対応が可能ですので、詳細についてはお尋ねください。



※セット内容の一部のイメージ

## TOPICS 4

### 火災発生!訓練です

昨年11月17日(火)、夜間の火災を想定した防火訓練を行いました。訓練は毎年、真庭市消防団落合方面隊の皆様と合同で行っていましたが、新型コロナウイルス感染症対策のため当院スタッフのみで実施しました。泌尿器科外来付近からの出火という想定で、初期消火、通報、連絡、避難といった実際の火災に応じた訓練を行いました。

夜間の訓練で、入院患者様や地域の皆様にはご迷惑をおかけしましたが、万一来、訓練を続けていきたいと思っております。皆様ご協力ありがとうございました。

