

# たるみ 251

落合病院 ハツラツ健康情報誌

夏号  
Vol.44  
2010.7.1

http://ochiaihp.jp

落合病院 検索



[健康スケッチ] 関節痛

写真/勝山スポーツセンターにて

## 梅雨から盛夏にかけては「関節痛」の季節

落合病院NEWS

新入職員ご紹介 ・TOPICS ・診療のお知らせ

見直しませんか?あなたの健康 by.健康管理部/vol.3各種検診

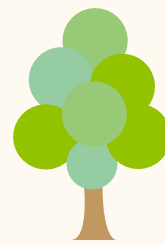
医療法人社団 井口会

落合病院

【落合病院理念】

地域に密着し、安全で質の高い医療を提供します

たるみ251 2010年7月1日発行(年4回発行) 発行●落合病院 広報委員会 〒719-3197 岡山県真庭市落合垂水251 TEL0867-52-1133 編集●株式会社アイアンドエフ



来て!!見て!!

あなたのとりのかいざんそう

やさしさとあふれる笑顔



檜山荘は、小高い丘の上であり、落合の町並みを一望できる白い壁と赤い屋根の明るく、落ち着いた建物です。北に連なる山々は豊かな緑におおわれ、谷間をわたる澄みきった空気は、お年寄りにとって最適のやすらぎの場所です。

この施設は、永い間社会に貢献され、心身共に不自由になられたお年寄りの方々にゆったりとした余生を送っていただくために、「和の心」を基本に介護サービスを行い、楽しい毎日を過ごしていただく施設です。

### 特別養護老人ホーム檜山荘

利用者に適した食事、入浴・排泄・洗濯その他身の回り一切のお世話を致します。明るく家庭的な雰囲気の中、笑顔でうらおいのある生活が送れるよう介護サービスを行います。

### 檜山荘短期入所生活介護事業所

短期間の入所サービスにより在宅介護が継続出来るように、お手伝いさせていただきます。

### 檜山荘居宅介護支援事業所

介護認定の申請からケアプラン作成まで在宅介護のお手伝いを致します。



かわいいワンちゃんの訪問がありました!

お問合せ・ご相談は

真庭市上市瀬384-2 ☎0867-52-1313  
までお気軽にお電話下さい。



社会福祉法人 特別養護老人ホーム 檜山荘

地域の人々の健やかな暮らしを守る井口会

総合病院 落合病院	おちあい 居宅介護支援事業所	おちあい 訪問看護ステーション	精神科・神経科 向陽台病院	介護老人保健施設 白梅の丘	グループホーム 青空
地域のすべての方にとって身近な存在であることを目指し、最新の医療技術と最先端の医療設備により広く地域に開かれた病院を実践しています。	利用者のご希望や、心身の状態を考慮して、適切な介護保険のサービスが受けられるよう、各施設との連絡・調整を行い、介護サービスの計画を作成するところです。	「生活の質に配慮した看護の提供」を目指し、住み慣れたご自宅で、快適な療養生活を送っていただけるよう心を込めてお手伝いします。	心の悩みや障害をもつ方が、真の健康を取り戻し、一日も早く、家庭や社会の中で幸せな暮らしができるように、社会参加のための手助けを行います。	障害のあるお年寄りの機能訓練、リハビリ、介護、看護をする施設です。ご家族の方とお年寄りの両方に喜んでいただけるような福祉を目指します。	一日中、家庭的で落ち着いた環境の中で、食事の支度や掃除、洗濯などを利用者がスタッフとともに共同で行います。また、一人ひとりの生活のリズムやペースを保ちながら、ゆったりのんびりとした自由な時間を過ごします。
真庭市落合垂水251 TEL.0867-52-1133 HPアドレス http://ochiaihp.jp E-mail info@ochiaihp.jp	真庭市落合垂水251 TEL.0867-52-7730	真庭市落合垂水251 TEL.0867-52-8050	真庭市上市瀬368 TEL.0867-52-0131	真庭市上市瀬368 TEL.0867-52-5088	真庭市西河内42-2 TEL.0867-52-5123